

# ESTACION SOLAR PARA LA RECARGA DE VEHICULOS ELECTRICOS DE FORMA AUTONOMA



## Esta compuesta por:

**16 PANELES KYOCERA DE SILICIO CON CELULAS DE ALTO RENDIMIENTO.**

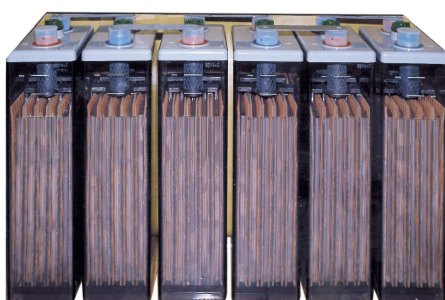
Potencia max.: 140 Wp (2.240 Wp en total)  
Voltaje a max. potencia: 17,7 V  
Corriente max.: 7,9 A  
Tamaño: 1.500 X 668 X 36 mm  
Peso: 1 Kg  
10 años de garantía **REF: 253030**

## REGULADOR XANTREX MPPT60

Con pantalla digital indicando V, A, W, Ah y Wh  
Búsqueda del punto de máxima potencia.



Conmutación por semiconductor. Tecnología fría.  
Regula hasta 60 A. 24 V **REF: 263065**



## BATERÍA ESTACIONARIA FULMEN DE 24 V

Batería Solar estacionaria 12 vasos 24 V 765 Ah (C-120)  
Plomo-ácido. Bajo mantenimiento.  
Medidas de cada vaso: 168 x 208 x 520 (alto) mm  
Peso: 412 Kg **REF: 277573**

## INVERSOR SENOIDAL CONVER DE 3000 W

Potencia de salida: 3.000 VA  
Potencia pico: 6.000 VA  
Tensión de entrada: 24 V  
Tensión de salida: 230 V  
Tamaño: 500 x 300 x 255 mm.  
Peso: 32 Kg.  
**REF: 282830**



No se incluyen cables ni soportes  
Conexión muy sencilla.  
Incluye croquis de conexión.

**Con este material se puede recargar un VE tipo furgón Mega, coche Mega-City o Reva para circular unos 60 km al día.**

**Precio total:**  
**8.663 €**  
**+ IVA = 10.222 €**  
Valido: febrero 2012

**EL SOL NO SUBIRA NUNCA DE PRECIO ;**

**ELEKTRON®**

ENERGÍAS RENOVABLES - MEDICIÓN AMBIENTAL

**MOVILIDAD TOTALMENTE SOSTENIBLE**

Farigola, 20 local 08023 Barcelona  
Tel. 93 210 83 09 fax: 93 219 01 07  
consulta@tiendaelektron.com  
**www.tiendaelektron.com**